



Ordre : *Cortinariales*

Famille : *Strophariaceae*

Deconica coprophila (Bull. : Fr.) P. Karst.

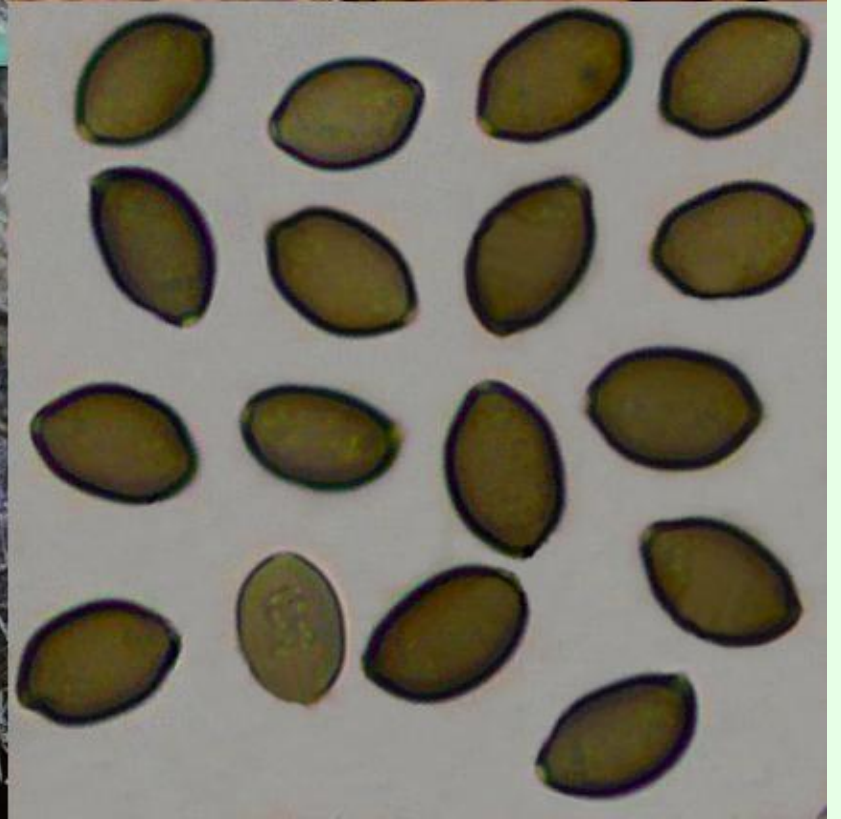
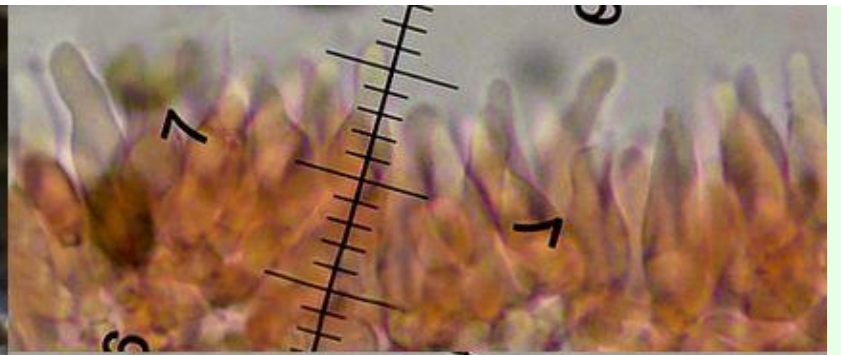
Synonyme : *Psilocybe coprophila*

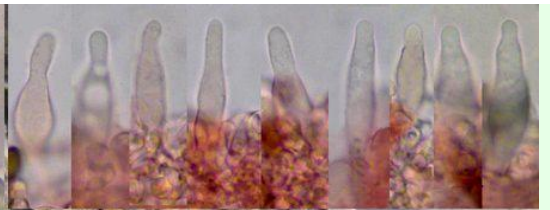
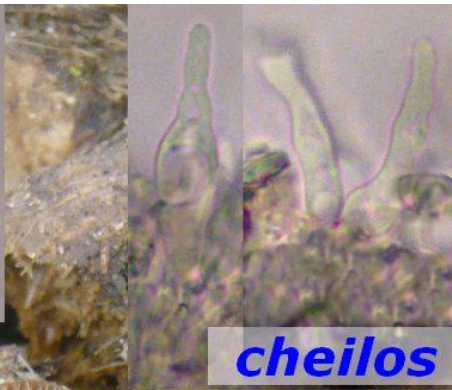
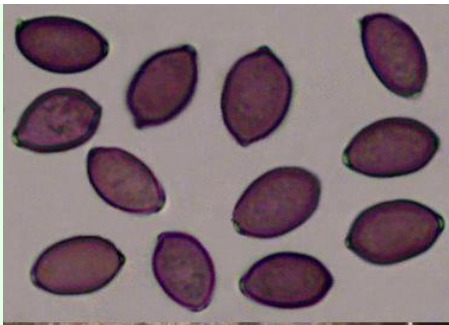
Sur excréments d'animaux domestiques. Chapeau brun-rouge, pâissant en séchant. Lames brun sombre à maturité. Stipe brun, voilé de blanchâtre. Spores 10-13 x 6,5-9 μm , plus ou moins hexagonales de face. A comparer avec :

- *D. merdaria* : spores similaires mais stipe annelé ;
- *D. subcoprophila* : spores elliptiques non hexagonales ;
- *D. fimetaria* : spores elliptiques et chapeau mamelonné subaigu ;
- *D. moelleri* : assez trapu, spores 13-18 x 7-11 μm .
- *D. merdicola* : anneau non membraneux et grandes spores ellipsoïdes.

Espèce observée en différents points de la région, sur bouses de vaches et crottin de cheval, sur une période allant de la fin de l'été au début d'hiver.

Biblio : Pilzk. Band 1 Erhard Ludwig - BK4 444 - GEPR.

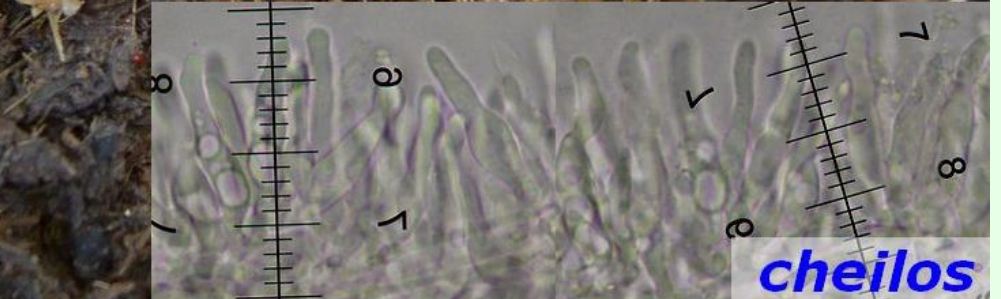
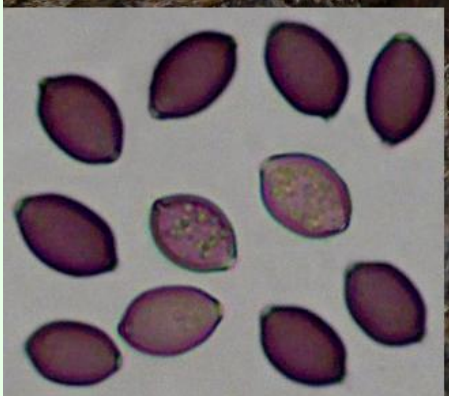
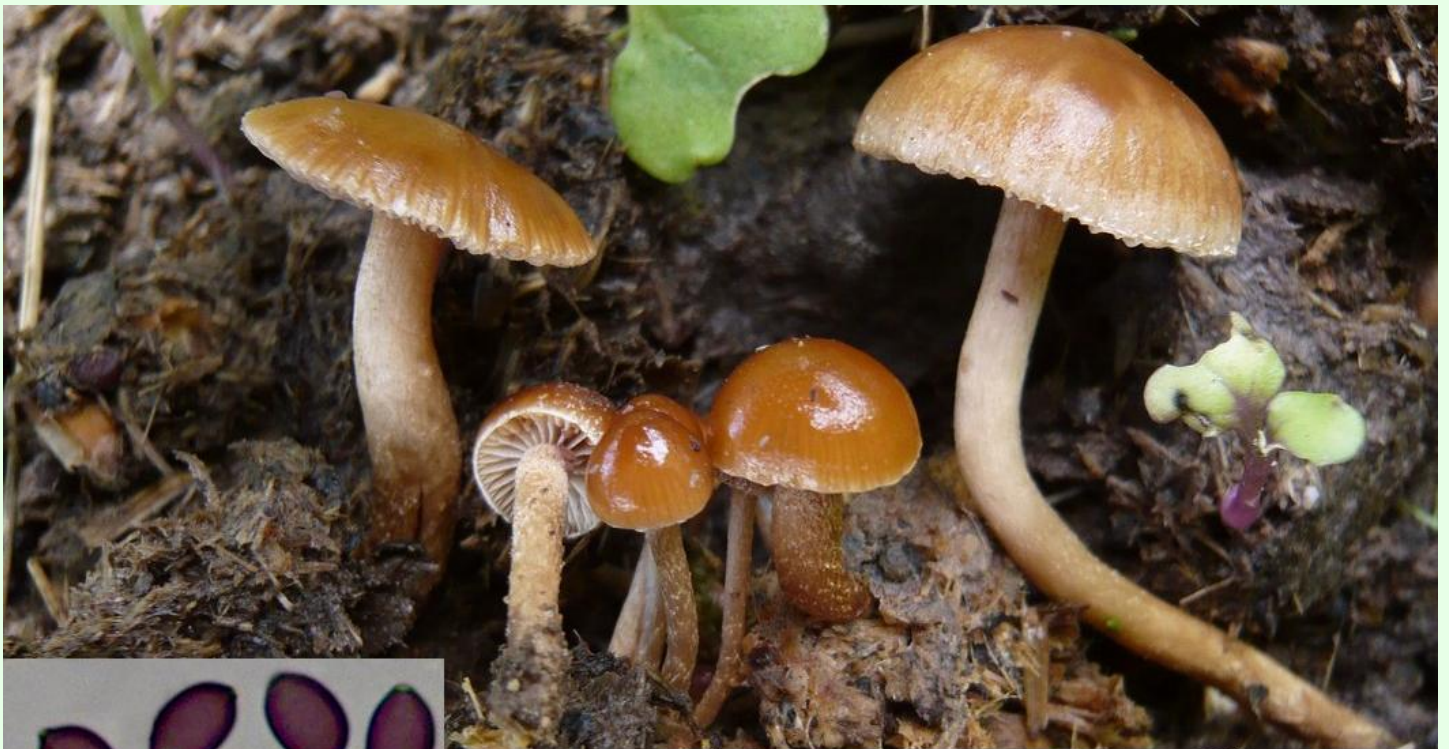




pleuros



cheilos



cheilos